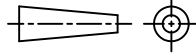
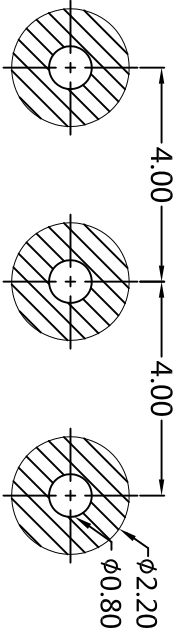
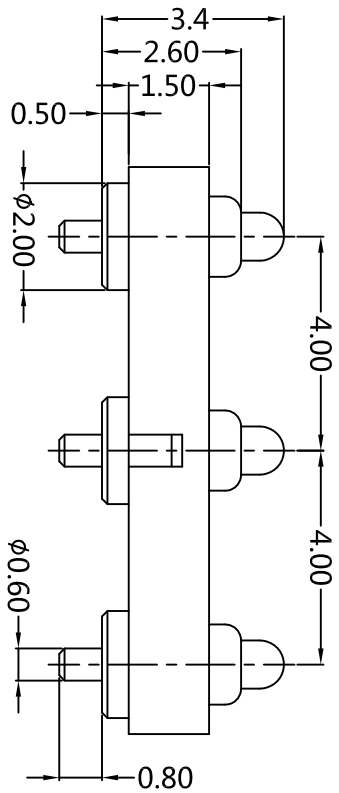
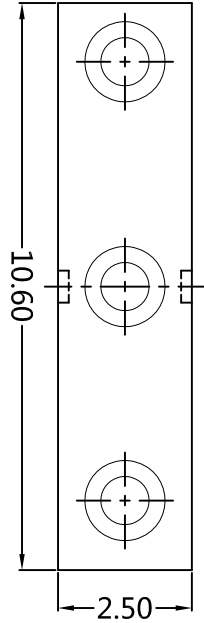


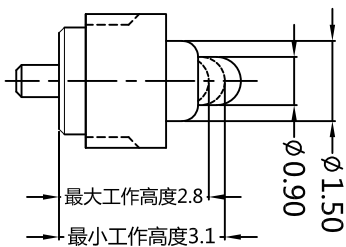
机密文件, 请妥善保管, 在未经联立通公司
书面授权下, 严禁披露给任何第三方!



图号
LLT-213114



印刷电路板布局



- 备注:
1. 材质/电镀
针头: C3604/C2700
镀金 16~20um, 镍 60~120um,
针管: C3604, 镀金 4~8um, 镍 60~120um,
弹簧: SUS304
塑胶: PA46
 2. 尺寸标准: 遵从 ASME Y14.5M
 3. 机械性能:
工作高度: 2.8mm, 弹力: 85±15克,
寿命: 大于 10000 次,
工作高度不得低于标示的最小工作高度。
 4. 电气性能:
绝缘电阻: 500MΩ以上,
抗冲击电压: 交流 500V/分钟
工作范围内的动态阻抗: 小于 30mΩ,
额定电流: 2.5A。
 5. 包装规范符合 EIA 481
 6. 工作环境
耐温: 260 °C,
工作温度: -40 °C ~ +85 °C。
 7. 产品符合 RoHS 标准

4

3

2

1

| | |
|------|------------|
| 新版发行 | 2009/09/29 |
| 修订履历 | |
| 核准 | |
| 日期 | |

未注尺寸公差:
0.0
0.00
0.000 = ±0.30
= ±0.15
= ±0.08
= ±0.05
= ±0.025
= ±0.015
= ±0.01
= ±0.005
= ±0.0025
= ±0.0015
= ±0.001

未注角度公差: ±1°
未注粗糙度: Ra 1.6
不得改变图面比例。

| | | |
|------------|----------------|-----------------------|
| 类别: 客户承认用图 | 单位: mm | 重量: |
| 绘图: | 审核: | 品名: 尾针 3PIN 4.0PH 连接器 |
| 比例: 1:1 | 图幅: A4 | 图号: LLT-213114 |
| 核准: | 图号: LLT-213114 | 页码: 1 / 1 |
| 比例: 1:1 | 图幅: A4 | 版次: A |



深圳市联立通电子有限公司